

Gecko je malý prenosný zvarací traktor navrhnutý tak, ktorý zabezpečí stálu a vysokú kvalitu zvarov.

Je vybavený stálím pohonom všetkých 4 kolies s magnetickou trakciou a regulačnou spätnou slučkou väzby riadenia, ktorá zaisťuje stabilizáciu rýchlosti vo všetkých zvaracích polohách.

Konštantná, kontinuálna a opakovateľná rýchlosť traktora umožňuje presnú geometriu ukladania húsenky podľa požadovanej špecifikácie, čím sa znižujú náklady na prídavný materiál a čas zvárania ( počet húseniek )

Kompaktný zvarací traktor Gecko váži len 8 kg (17 libier).











**Aplikácie :**

- Výroba ťahačov
- Auto cisterien
- Olejové nádrže
- Skladovacie nádrže
- Transformátory
- Lodenice
- Všetky aplikácie s dlhými zvarmi a kútovými zvarmi

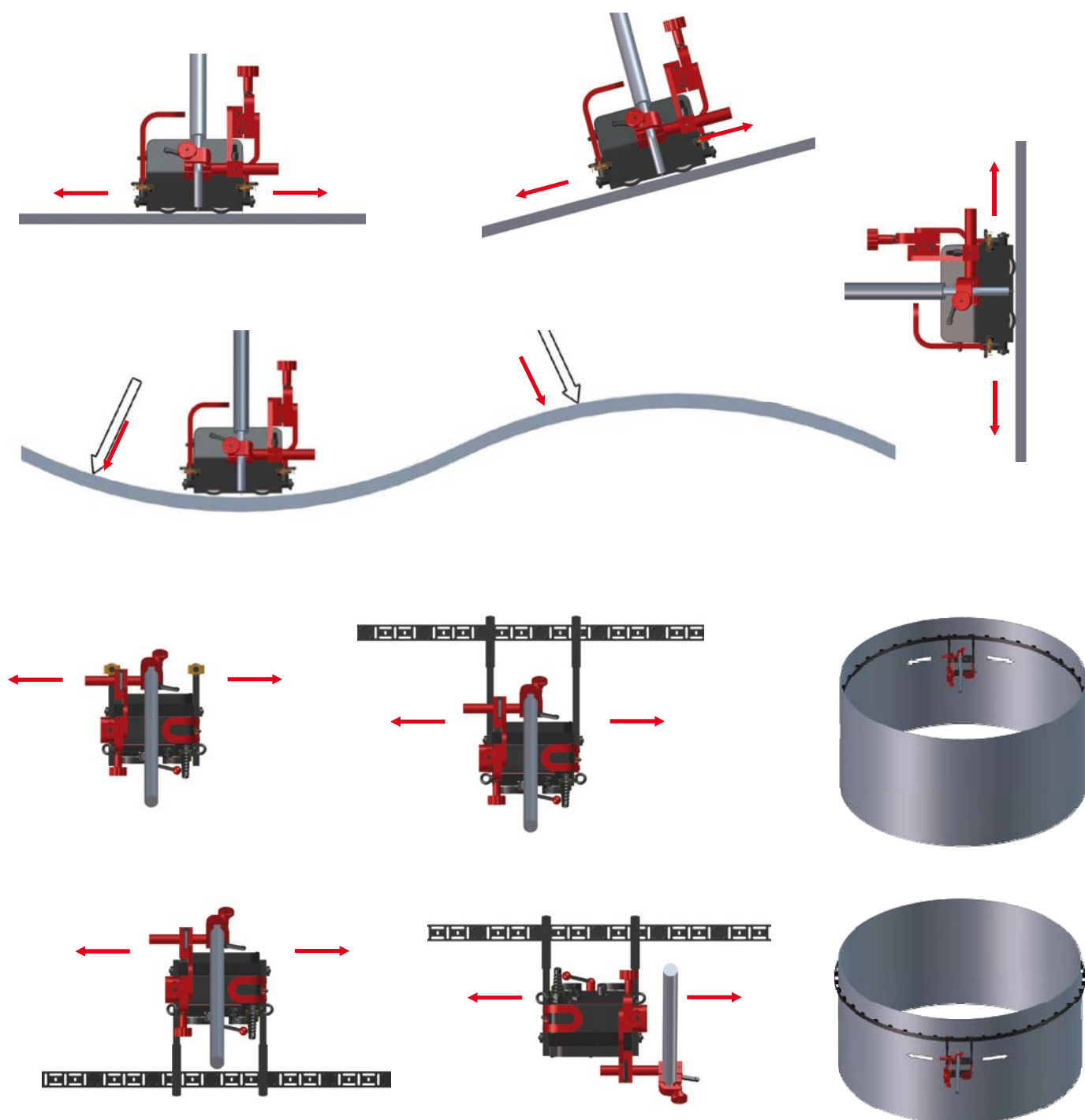


**GECKO HS (High Speed)**  
Nová špeciálna rada pre náročné aplikácie je k dispozícii

**GECKO HS (High Speed)**  
Možnosť zvýšenia rýchlosti v horizontálnej polohe až na 220 cm/min (86.6 in/min) je vhodný na zváranie a rezanie plazmou.

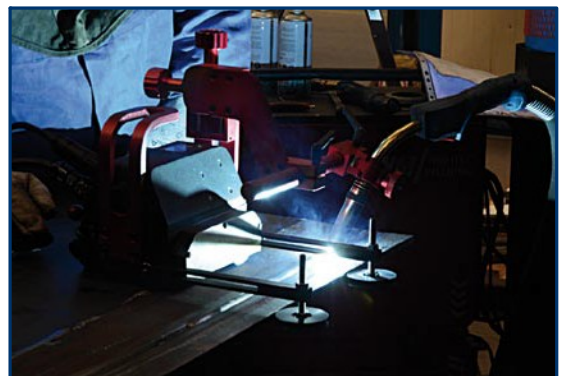
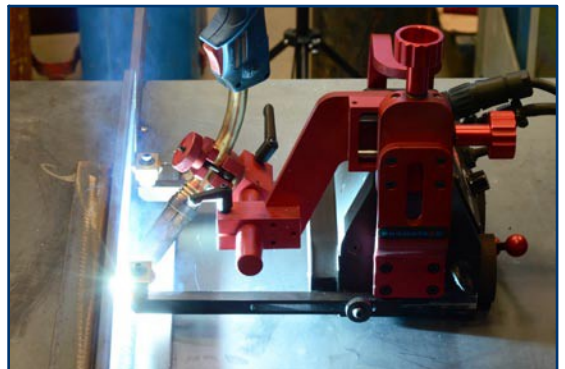
-  Kontinuálne zváranie
-  Zváranie s dvoma horákmi
-  Horizontálna rýchlosť 0–110 cm/min (0–43.3 in/min)
-  Vertikálna rýchlosť 0–100 cm/min (0–39.4 in/min)
-  Duálne zapalovanie oblúka
-  Minimálny vonkajší rádius 1000 mm (3.5ft)
-  Minimálny vnútorný rádius 1250 mm (4 ft)
-  Váha 8 kg (18 lbs)

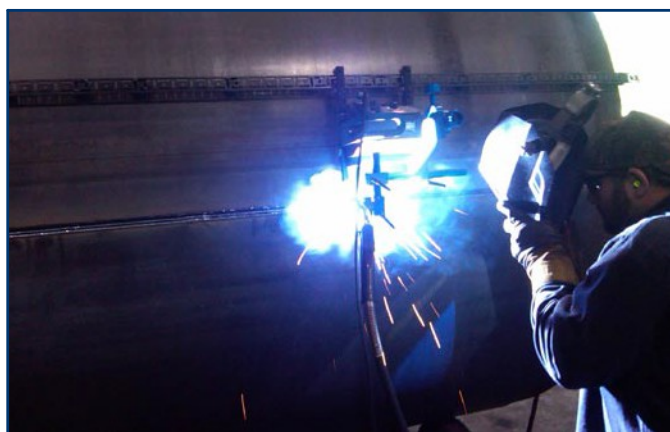
### Univerzálnosť aplikácií, vrátane out-of-polohy a použitie



## Základné vlastnosti a výhody:

- Kompaktná ľahká konštrukcia s dlhou životnosťou teleso vyrobené z hliníkovej zliatiny
- Napájacie napätie 115-230V 50/60Hz
- Kladná magnetická trakcia umožňuje prevádzku mimo pozície
- Zapnutie a vypnutie magnetu dovoľuje jednoduché nastavenie a prenastavenie na obrobku
- Bezúdržbový pohon všetkých 4 kolies s redukciou na prevodovke
- Tepelno odolné silikónové kolesá
- Rýchlo upínací systém horáku pre rôzne typy MIG/MAG horákov s priemerom tela od 16-22mm (5/8" – 7/8"); voliteľne až do 35mm (1-3/8")
- Presné nastavenie horáku skrutkovým suportom
- Multifunkčný LED display – prednastavenie rýchlosti pohonu v jednotkách (US, EUr), s chybovým hlásením
- Uzatvorená slučka regulácie otáčok systém stabilizuje rýchlosť traktoru čím znižuje chyby vo zväracom procese tým šetrí a znižuje náklady na opravy
- Konzistentný tepelný príkon znižuje skreslenie
- Presnosť zvärania znižuje spotrebu prídavných materiálov
- Automatické zapálenie oblúka ARC ON/OFF systém umožňuje zapálenie aj počas jazdy traktora
- Možnosť upnutia a riadenia súčasne 2 horákov
- Samonavádzacie ramená valcov eliminujú potrebu traťí
- Multi-povrch riadenia
- Zlepšuje pracovné prostredie zvärača a chráni ho pred teplom a dymom pri zväracom procese

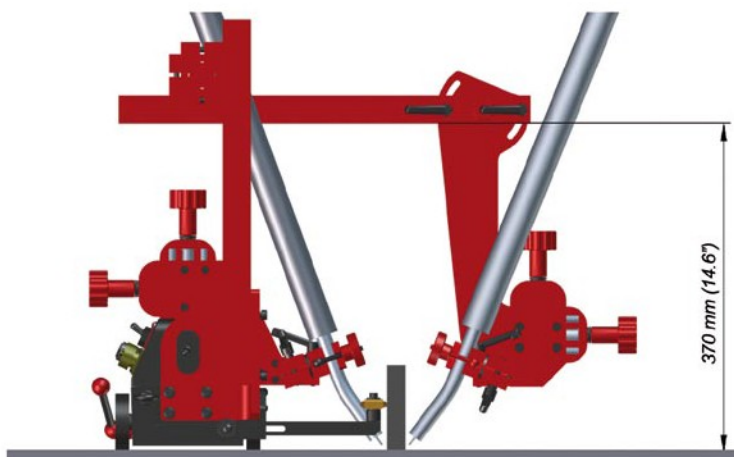
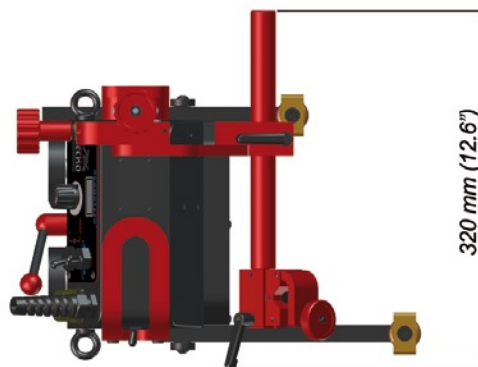
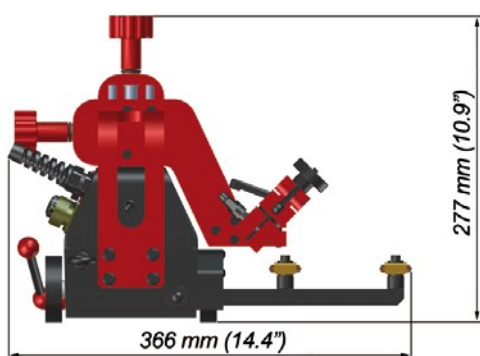




1. Pohonná jednotka s ovládacím panelom
2. Páčka pre uvoľnenie magnetu
3. Weld contact / Arc zásuvka zapalovania
4. Zásuvka pre napájanie traktora
5. Nastaviteľné vodiace rameno
6. Rýchlo upínací držiak horáku
7. Hlavný vypínač (0/I)
8. Inštalčný kríž



Hlavné rozmery:



Technická špecifikácia		GECKO
Napájacie napätie		~ 115–230 V, 50–60 Hz
Výkon		20 W
Zváracie pozície	horizontal	PA (flat), PB (horizontal vertical), PC (horizontal)
	vertical	PF (vertical up and down)
Minimálny vonkajší radius		1000 mm (3.5 ft)
Minimálny vnútorný radius		1250 mm (4 ft)
Priemer horáku		16–22 mm (0.63–0.87"); up to 35mm (1.38") option
Minimálna hrúbka zvaraného materiálu		4 mm (0.16")
Výška horáku nad zvarencom		4 mm (0.16")
Prítlak v horizontálnej polohe		150 N
Prítlak vo vertikálnej polohe		100 N
Rozsah nastavenia križu		0–35 mm (0–1.38"), up down, L-R
Rýchlosť pre horizontálnu polohu		0–110 cm/min; (0–43.3 in/min)
Rýchlosť pre vertikálnu polohu		0–100 cm/min; (0–39.4 in/min)
Váha		8 kg (18 lbs)

Technická špecifikácia		GECKO HS
Napájacie napätie		~ 115–230 V, 50–60 Hz
Výkon		20 W
Zváracie pozície	horizontal	PA (flat), PB (horizontal vertical), PC (horizontal)
	vertical	dedicated to horizontal work
Minimálny vonkajší radius		1000 mm (3.5 ft)
Minimálny vnútorný radius		1250 mm (4 ft)
Priemer horáku		16–22 mm (0.63–0.87"); up to 35mm (1.38") option
Minimálna hrúbka zvaraného materiálu		4 mm (0.16")
Výška horáku nad zvarencom		4 mm (0.16")
Prítlak v horizontálnej polohe		150 N
Prítlak vo vertikálnej polohe		V tejto polohe nepracuje
Rozsah nastavenia križu		0–35 mm (0–1.38"), up down, L-R
Rýchlosť pre horizontálnu polohu		5–220 cm/min; (1.5–86.6 in/min)
Rýchlosť pre vertikálnu polohu		V tejto polohe nepracuje
Váha		8 kg (18 lbs)

## Štandardné príslušenstvo



PRW-0466-06-00-00-0  
Zostava vodiacich ramien s mosadznými kladkami



Napájací kábel  
3m (9,7 ft)



KBL-0466-17-00-00-0  
Dual kábel pre 2 horáky  
of 6.5 m (21 ft)

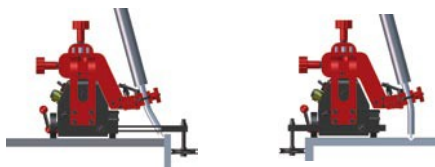


UCW-0466-04-00-00-0  
Rýchlo upínací  
držák horáku s  
nastavením

## Voliteľné príslušenstvo pre multi-povrchové vedenie v rôznych aplikáciách



PRW-0466-41-00-00-0  
Dorazy pre vodiace ramená



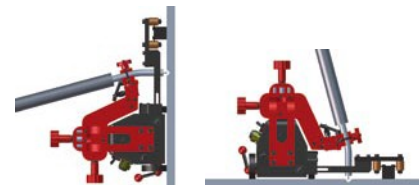
PRW-0466-42-00-00-0  
Nastavitelné vodiace ramená



PRW-0466-50-01-01-0  
Flexi dráha 185cm (6ft) 1pc



PRW-0466-50-02-00-0  
Držiaky traktora pre flexi dráhu



BLO-0466-50-01-10-0  
Magnetický blok 1 ks



ZRZ-0466-19-00-00-0  
Držiak horáku 22–35 mm



WLK-0476-20-01-00-0  
Rýchlo upínacia tyč



PRD-0466-43-00-00-0  
Držiak horáku s ramenami



PRW-0466-52-00-00-0  
Magnetické ramená



PDT-0466-40-00-00-0  
Držiak pre dva horáky



BLO-0466-44-01-00-0  
Magnetický blok (predný)  
M5x25



BLO-0466-45-01-00-0  
Magnetický blok (zadný)  
M6x25

**TOMI WELD**

s.r.o.

ZVÁRACIA TECHNIKA